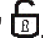


LAVADORAS-CENTRIFUGADORAS WS5-WSB5 200-270-350

Consejos de utilización

Posicionamiento y abertura de la puerta del tambor

- El posicionamiento del tambor se efectúa con la tecla "desbloqueo puerta" .

Carga

- Antes de proceder al lavado, verificar la ropa.
 - Vaciar los bolsillos, cerrar las cremalleras y las presiones.
 - Clasificar la ropa en función de las instrucciones que figuran en las etiquetas de mantenimiento.Tener el cuidado de no sobrepasar la carga máxima de lavado.

Introducción de productos para lavar

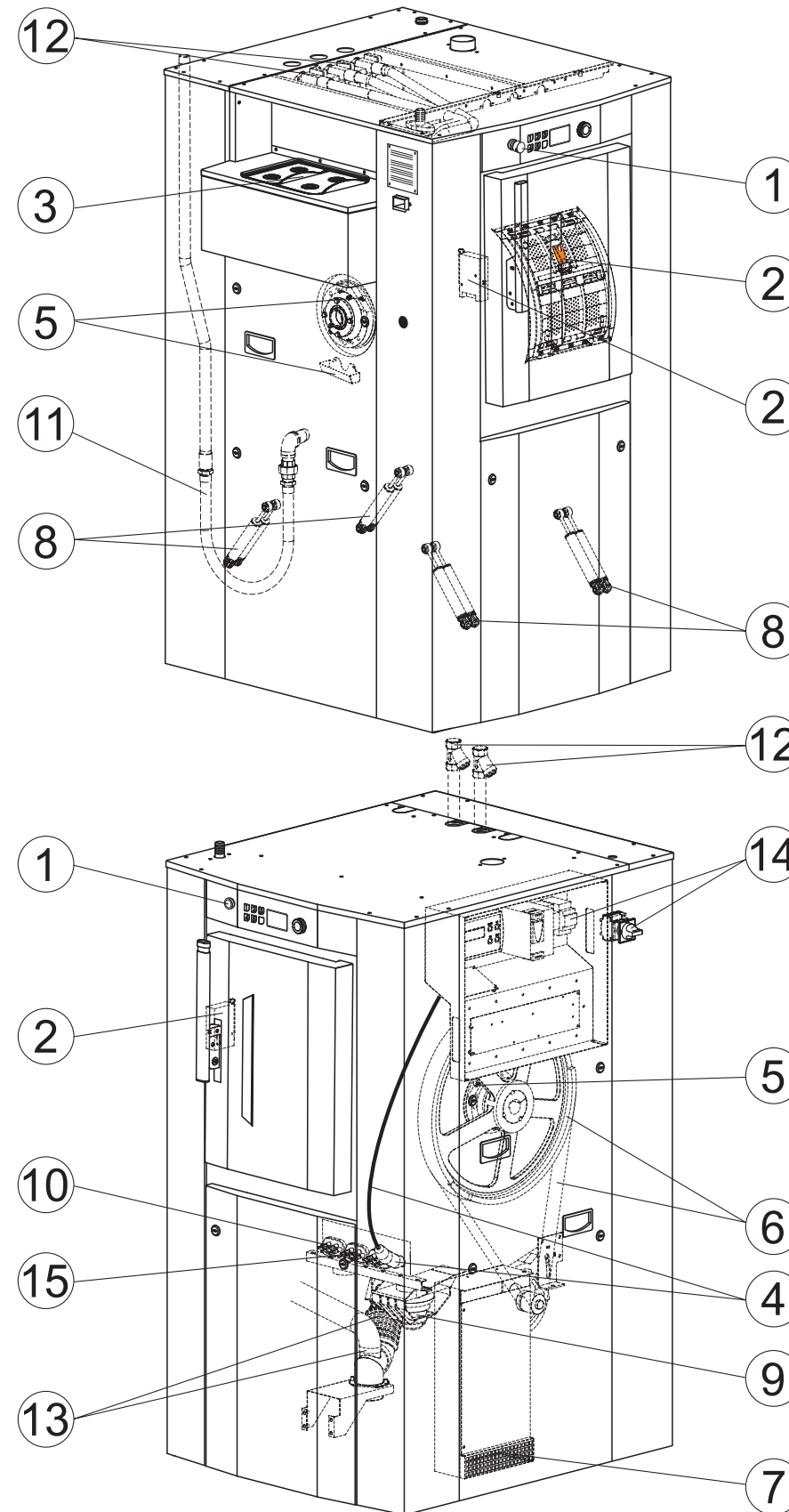
- Las máquinas equipadas con depósito de productos pueden recibir 2 polvos y 2 líquidos para las diferentes fases de prelavado/lavado/aclarado.

Lanzamiento de un programa de lavado

- Utilizar el botón de mando para seleccionar el programa de lavado, las opciones así como las otras funciones disponibles
- Girar el botón hasta que se visualice la opción deseada.
- Confirmar su elección pulsando el botón.
- Repetir este procedimiento hasta que se hayan seleccionado todas las opciones necesarias.

Remitirse al folleto "modo de empleo" para utilizar mejor su máquina.

MANTENIMIENTO



TODOS LOS DIAS (8 H.)

(al iniciar la jornada de trabajo)

1. Controlar el funcionamiento del pulsador seta "parada de emergencia".
2. Controlar el funcionamiento de las seguridades de apertura de puerta de tambor y de cuba.
3. Limpiar regularmente el depósito de productos para evitar las obstrucciones debidas a los residuos de productos.

TODOS LOS MESES (170 H.)

4. Limpiar la toma y el tubo de nivel de agua situado en la cuba (no soplar en el tubo hacia el programador).
5. Engrase los cojinetes del tambor (2 engrasadores en cada cojinete). Utilice una bomba apropiada que engrase por inyección lenta y no brusca. (vea cuadro de lubricación en páginas siguientes). Vaciar el depósito de grasa.
6. Controlar la limpieza y la tensión de las correas. Limpiar la polea de tambor.
7. Limpiar las rejillas de refrigeración del convertidor por aspiración. Aumentar la frecuencia de limpieza en función de la suciedad.

CADA TRES MESES (500 H.)

8. Compruebe visualmente el estado de los amortiguadores.
9. Desmontar y limpiar el vaciado.

CADA SIS MESES (1000 H.)

10. Controle los cables y las conexiones de las resistencias eléctricas (en la calefacción eléctrica).
11. Controlar el aspecto y el correcto estado del flexible de vapor y limpiar el filtro (en calentamiento por vapor).
12. Controlar el aspecto y la resistencia de los flexibles de llegada de agua. Limpiar los filtros de las electroválvulas.
13. Verificar el estado de los fuelles y el apriete de la abrazaderas.
14. Controle que las conexiones eléctricas estén bien apretadas en el interruptor general y en el contactor de calefacción eléctrica.
15. Descalcifique con un producto específico las resistencias eléctricas del interior de la cuba. Adapte la frecuencia de las descalcificaciones en función de la formación efectiva de incrustaciones.

NOTA: Cualquier intervención de reparación o de mantenimiento, debe ser efectuada por una persona habilitada en función de los reglamentos locales en vigor en el país.